

Szczechy Małe

Działka (Rekreacyjna) na sprzedaż za **85 000 PLN**

pow. 4 600 m²

18,48 PLN/m²

Opis nieruchomości:

Jeśli lubisz spędzać urlop w naturalnym, spokojnym otoczeniu na Mazurach (Pisz), ta oferta jest dla Ciebie.

Urokliwa duża i kształtna działka rekreacyjna idealna dla amatorów przyrody, położona w spokojnej i cichej okolicy innych działek rekreacyjnych, niedaleko wsi Szczechy Małe, nad jeziorem Roś.

Działka jest doskonałym miejscem wypadowym na wycieczki kajakowe i rowerowe, na grzyby do okolicznych lasów, ryby oraz wycieczki krajoznawcze do licznych turystycznych atrakcji lokalnych. W okolicy lasy, jeziora, rzeki i kanały, 10 km do miasta Pisz.

Blisko działki inne zabudowania rekreacyjne, kanał Wilkus, którym kajakami można dostać się do jeziora Roś lub Kocioł (i dalej).

Dla miłośników żeglarstwa, w odległości kilku kilometrów jest duży port jachtowy "Wrota Mazur", skąd można się dostać kanałem przez służę Karwik do jeziora Śniardwy.

Działka obecnie jest niezabudowana, część 1 tys. m² jest ogrodzona.

Atrakcyjna cena, zapraszam

Galeria zdjęć:

Dodatkowe informacje:

Numer oferty: **127373**

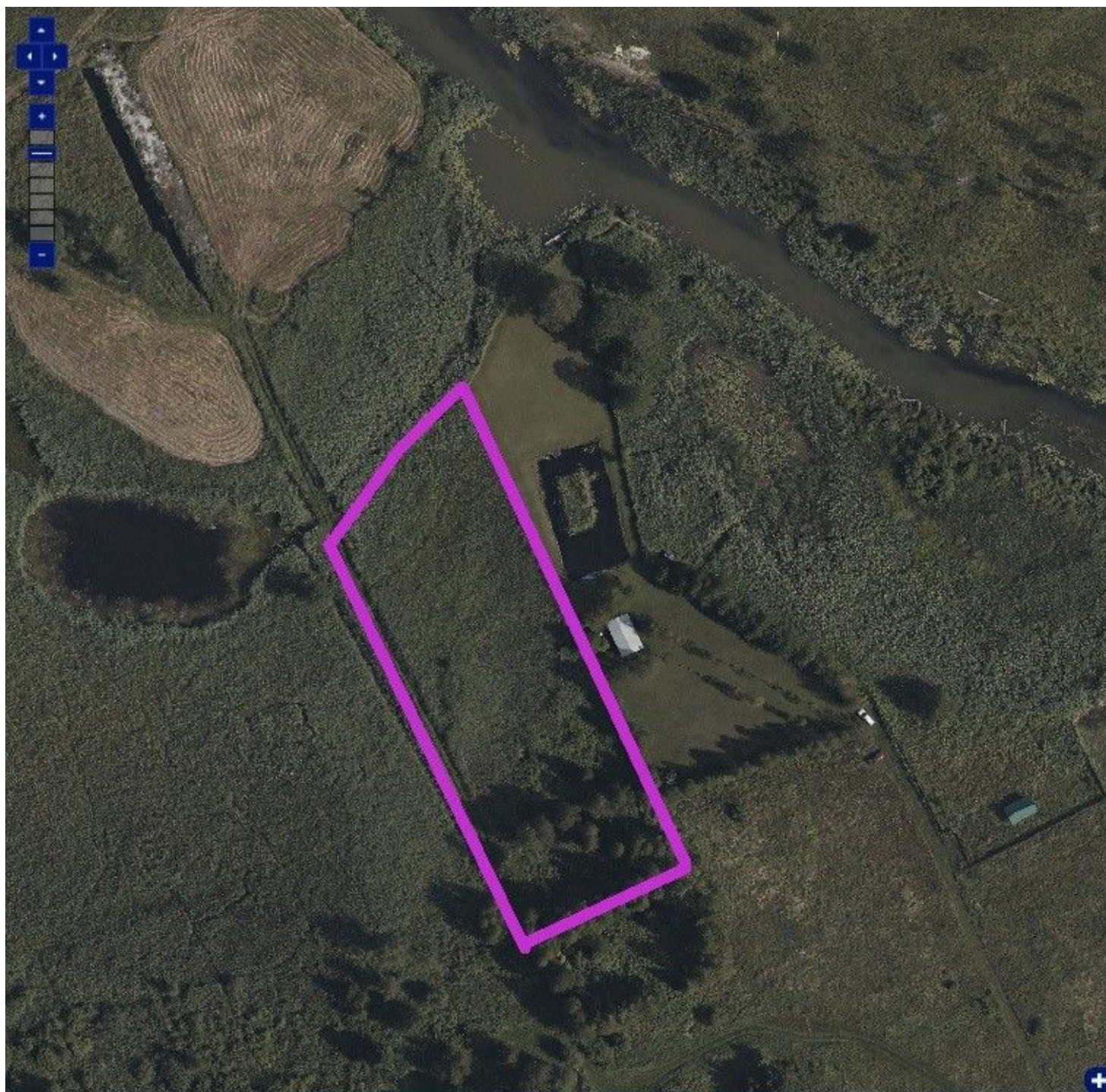
Rodzaj prawa do gruntu: **Własność**

Kontakt do doradcy:

Warszawskie Nieruchomości Cezary Brzoski

tel.: +48 538 533 833

e-mail: biuro@nieruchomoscimagdalenka.pl





Zobacz galerię online:



KLIKNIJ
LUB
ZESKANUJ

Zobacz na interaktywnej mapie:



KLIKNIJ
LUB
ZESKANUJ